



REKO-tuottajakyselyn tulokset

Kevät 2020



Euroopan maaseudun
kehittämisen maatalousrahasto:
Eurooppa investoi maaseutualueisiin

Kyselyn toteuttaminen



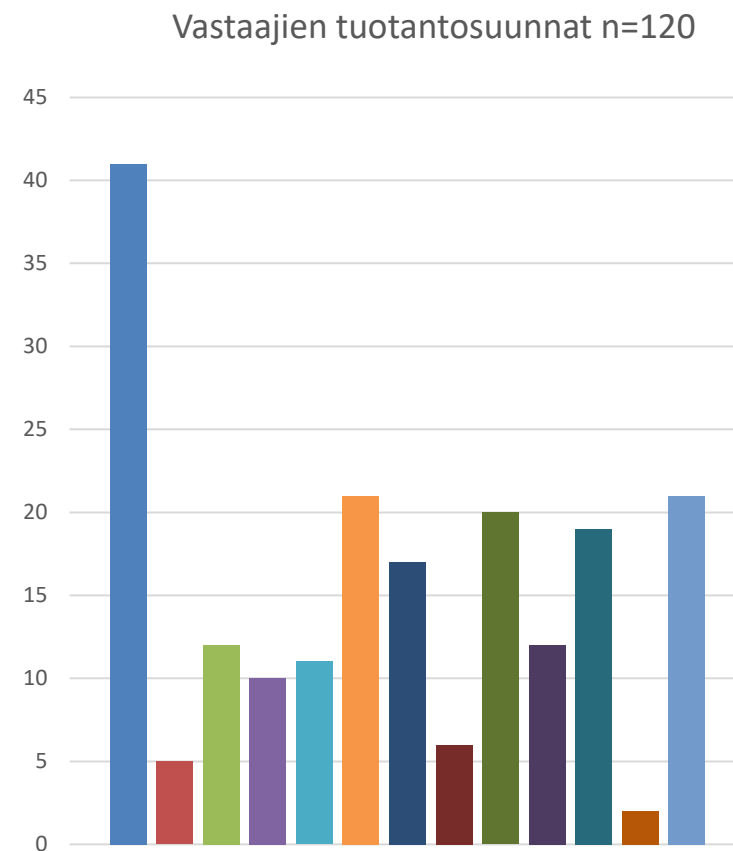
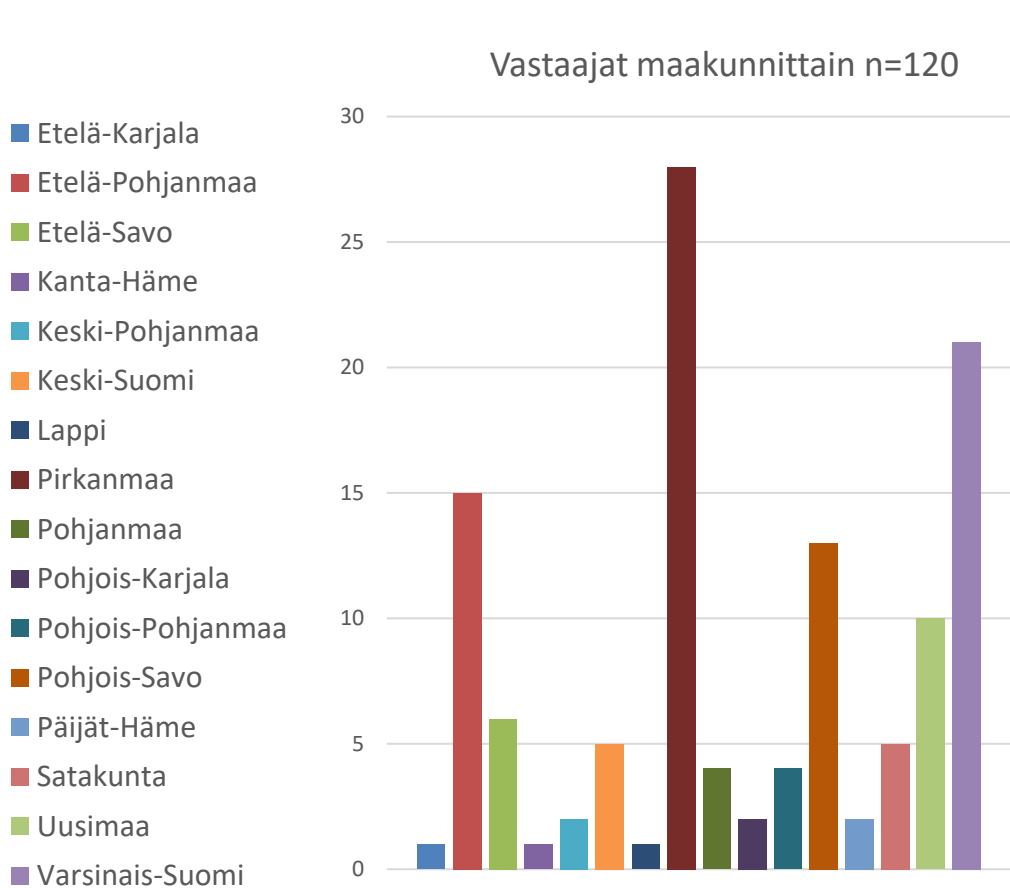
- Kyselyn toteutti Ahlmanin hallinnoima Pientuottajat yhteistyössä markkinoille –hanke 12.3.-28.4.2020
- Kyselyyn vastasi 120 REKO-renkaissa myyvää alkutuottajaa tai elintarvikejalostajaa
- Kyselyn tulokset ovat suuntaa antavia eikä niiden tilastollista merkitsevyyttä pystytä arvioimaan rajallisen otoksen ja käytetyn otosmetodin puitteissa. **Johtopäätöksissä on siksi noudatettava varovaisuutta.**
- Eniten vastauksia kerättiin Pirkanmaalta ja Varsinais-Suomesta
- Vastaajien yhteenlaskettu REKO-myynti on arviolta 1,3 m€ vuodessa ja keskimäärin 26,5 % vastaajien koko liikevaihdosta
- Vastaajat ajavat keskimäärin 5,2 REKO-kierrosta kuukaudessa ja osallistuvat keskimäärin 4,2 renkaan toimintaan

Esitetyt kysymykset

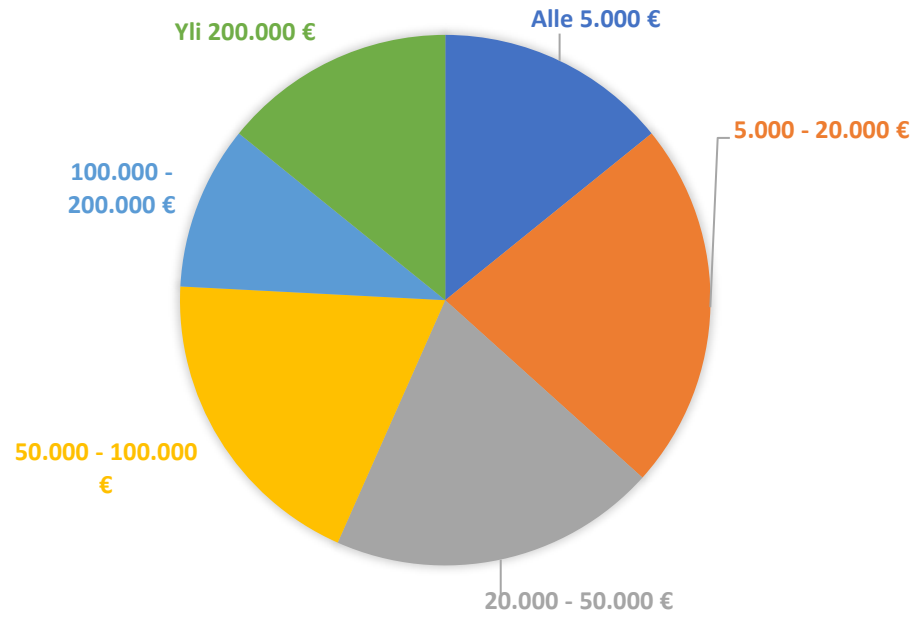


- Maakunta
- Toimiala (monivalinta)
- Monessako REKO-renkaassa myyt tuotteita?
- Montako jakelukierrosta ajat kuukaudessa?
- Mikä on keskimääräinen myyntisi yhdellä jakelukierroksella
- Montako kilometriä ajat keskimäärin kuukaudessa REKO-jakelukierroksia?
- Montako tuntia käytät jakelukierroksiin kuukaudessa?
- Yrityksesi liikevaihto asteikolla 1-6
- Arvio REKO-myyntin osuudesta liikevaihdosta %
- Arvio kaiken suoramyyntin osuudesta liikevaihdosta %
- Käytätkö muita myyntikanavia? Mitä?
- Vapaita kommentteja REKO-toiminnasta

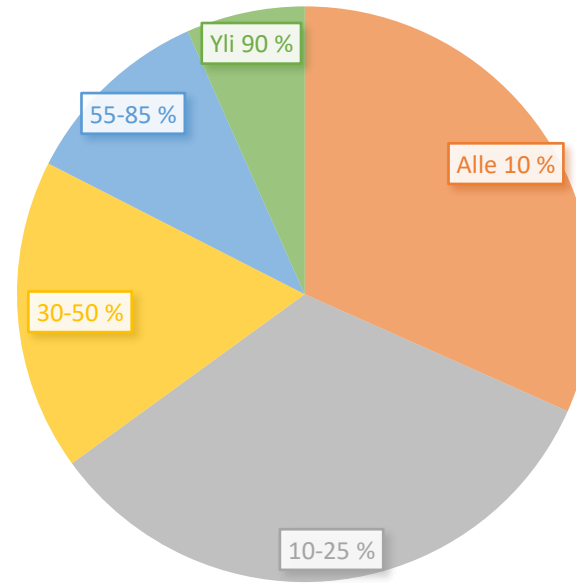
Vastaajat



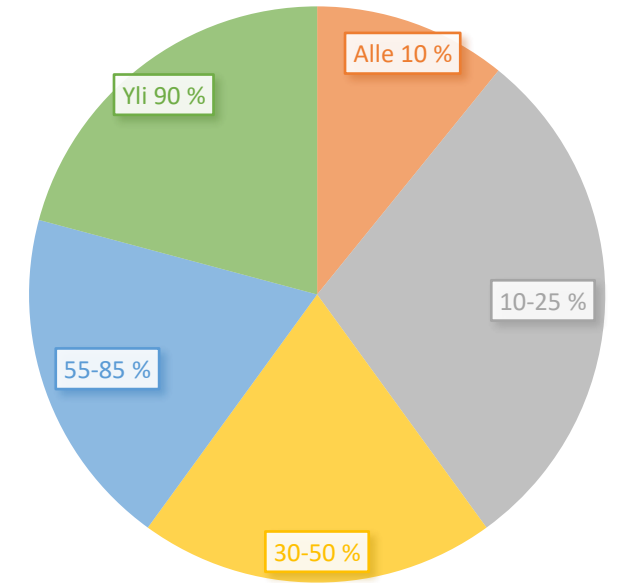
VASTAAJIEN LIIKEVAIHTO



REKO-MYYNNIN OSUUS LIIKEVAIHDOSTA (ARVIO)



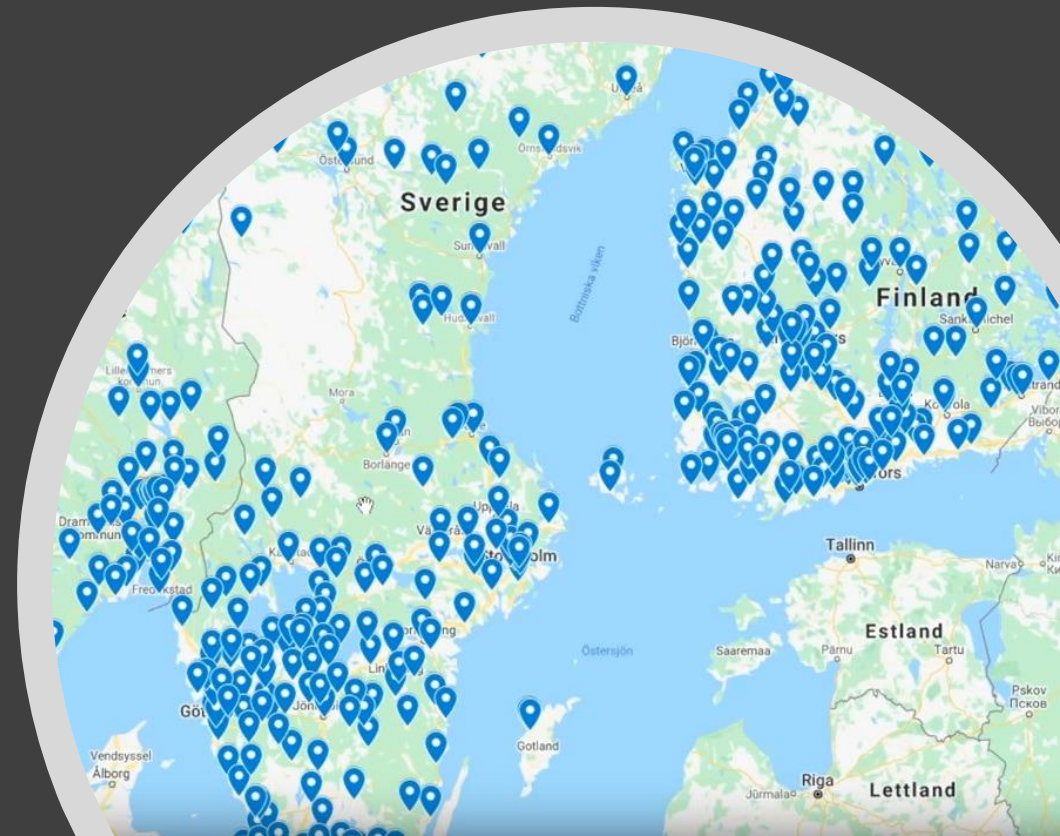
KAIKEN SUORAMYYNNIN OSUUS LIIKEVAIHDOSTA (ARVIO)



Yhteenveto

- REKO-renkaissa toimivien yritysten myyntimäärissä on suurta hajontaa, samoin REKO:a koskevissa avoimissa kommentteissa
- Osalle myyjistä REKO on paras mahdollinen kanava – sosiaalisuus, suorat kontaktit keveys, maksuttomuus ja ennakkomyynti tuovat paljon lisäarvoa
- Renkaiden järjestäytymättömyys ja ylläpitäjien vaihtelevat toimintatavat saavat myös kriittistä palautetta
- Eniten REKO:n kautta myyvät ja useat kotieläintilat ovat saaneet mallista sujuvan: jakelukustannuksiin kuluu 14-25 % myyntitulosta (sisältäen jakeluajan palkan)
- Keskimääräinen jakelukustannus on reilu 40 % myyntitulosta
- Pienimmillä ja aloittelevilla myyjillä kuluu jakelukustannuksiin 73-85 % myyntitulosta. Osa myyjistä tässä ryhmässä pitää toimintaa siksi kannattamattomana.

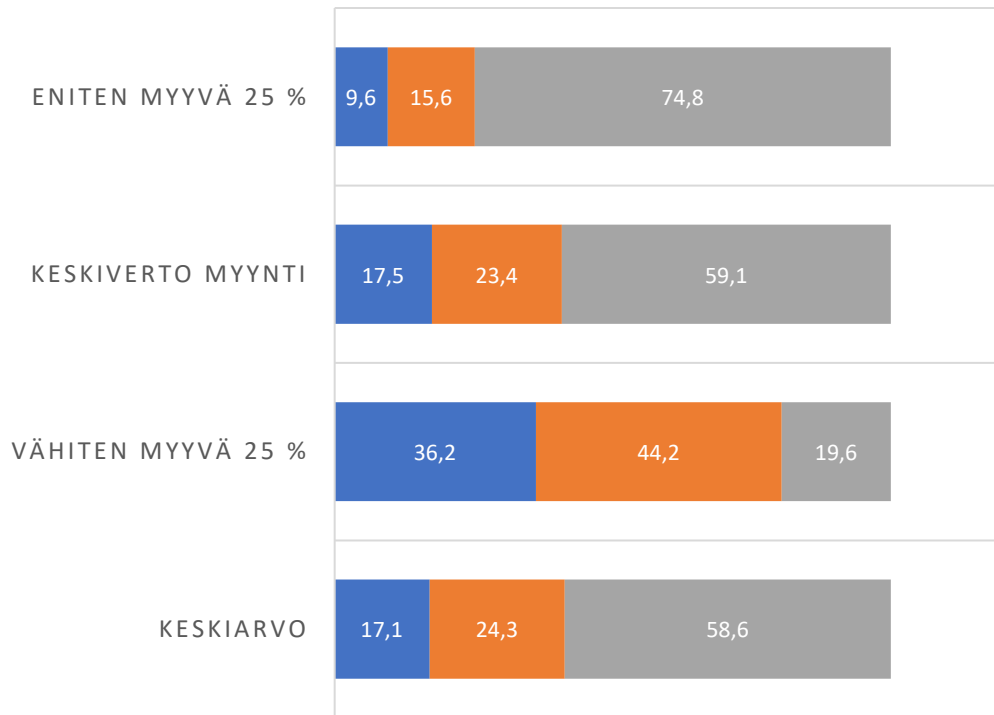
VHLMAN



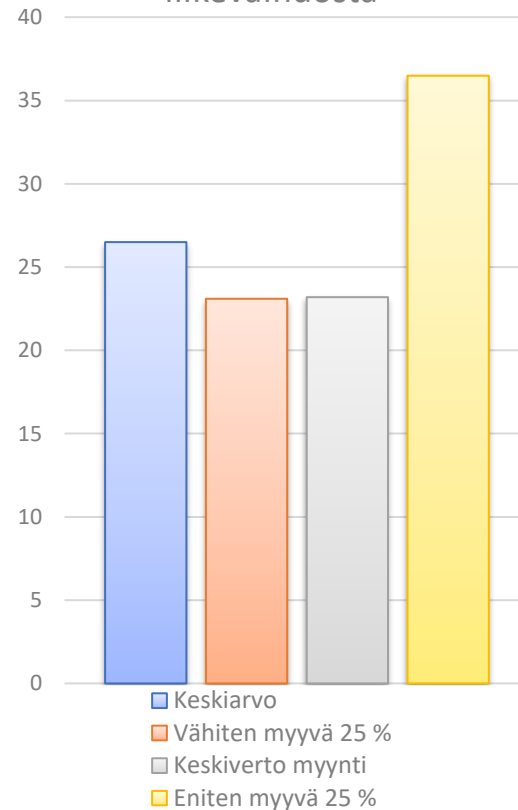
Yhteenveto koko Suomi n=120

MYYNTITULON JA KUSTANNUSTEN JAKAUTUMINEN

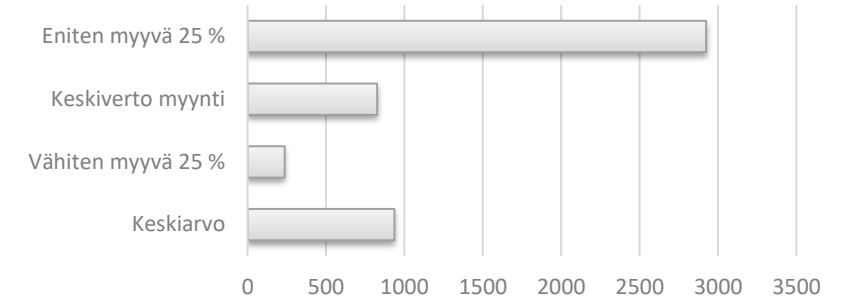
■ Ajoneuvokustannukset % ■ Työaika-kustannukset % (10 €/h) ■ Myyntituotto %



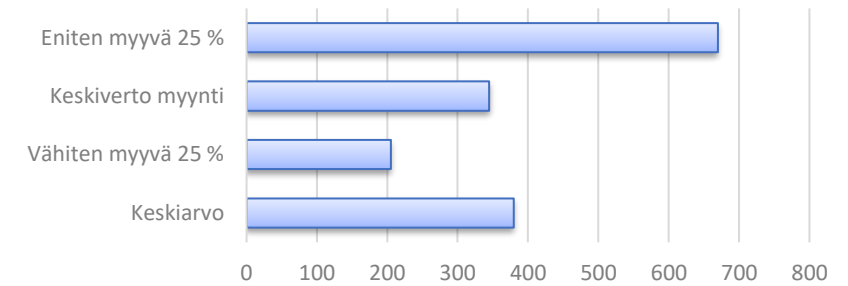
REKO-myynti % liikevaihdosta



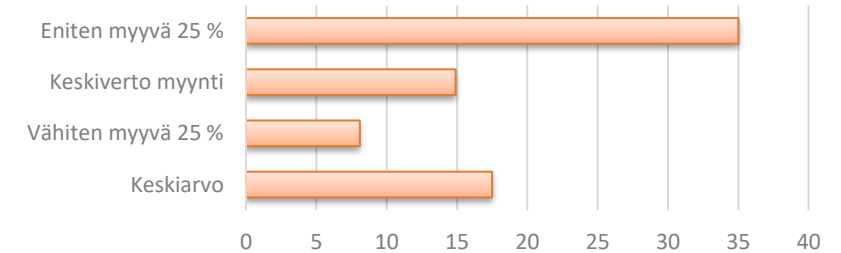
REKO-myynti €/kk



REKO-jakelua kuukaudessa (km)



Keskimääräinen REKO-jakelu kuukaudessa (h)



Pirkanmaan REKO-tuottajat n=28

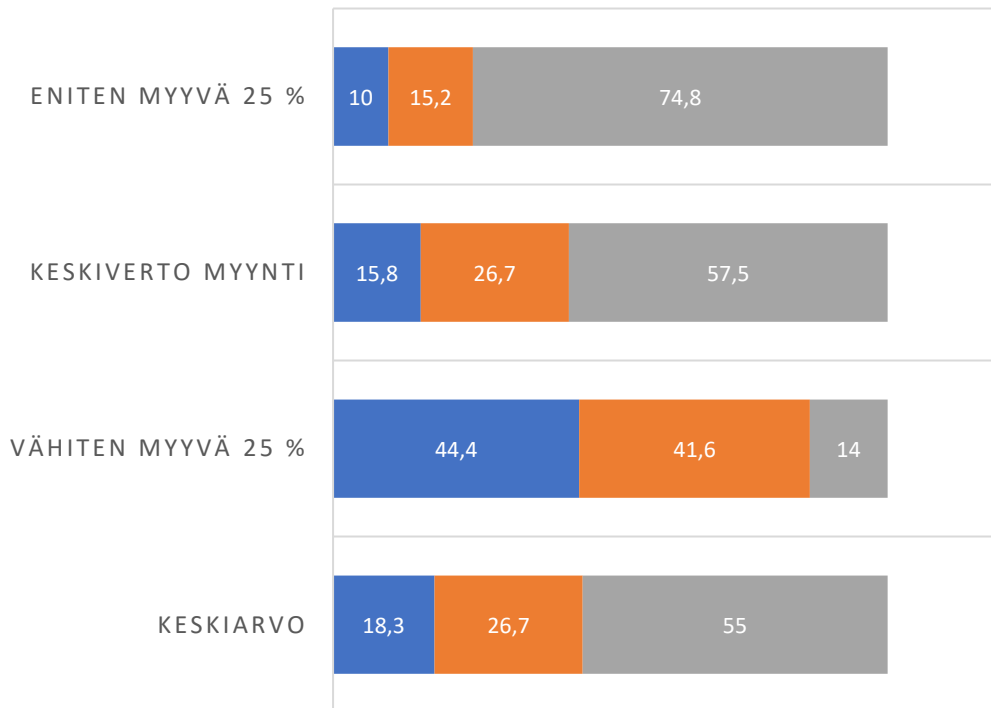


- Pirkanmaalla REKO-toiminnassa on keskimäärin hieman vähäisempää myyntiä kuin koko Suomessa
- Eniten ja vähiten REKO:ssa myyvien eroavaisuudet ovat merkittäviä
- Pirkanmaalla pienet toimijat käyttävät hieman muita enemmän yksinomaan REKO-renkaita myyntikanavana
- Eniten REKO:ssa myyvä neljännes käyttää jakeluihin n. 32 h / kuukaudessa – toisaalta näillä jakelukustannusten osuus on pienin eli 25 %
- Keskimääräinen jakelukustannus Pirkanmaalla on 45 % myynnistä
- Vähiten myyvällä neljänneksellä jakelukustannuksiin kuluu 86 % myynnistä

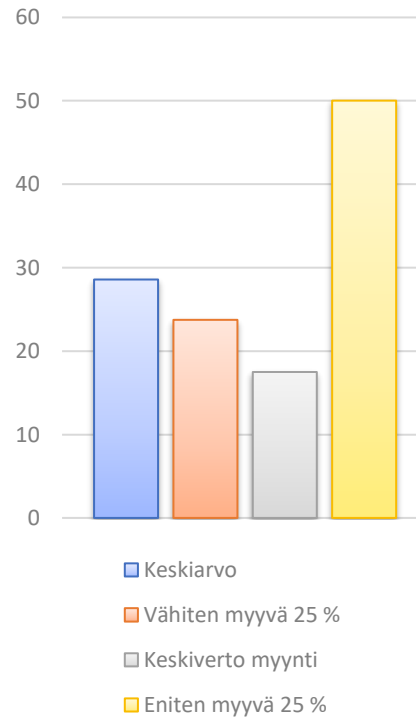
Pirkanmaan REKO-tuottajat

MYYNTITULON JA KUSTANNUSTEN JAKAUTUMINEN

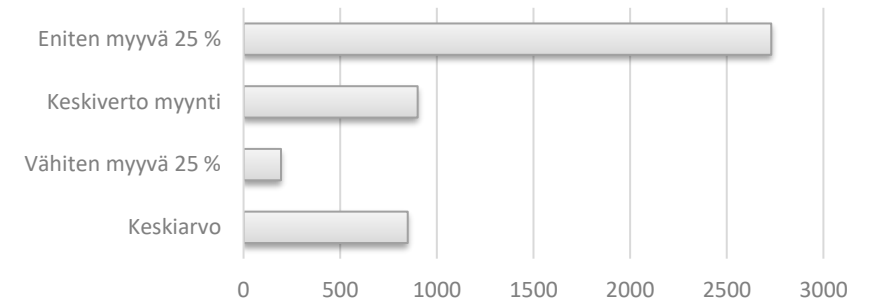
■ Ajoneuvokustannukset % ■ Työaikakustannukset % (10 €/h) ■ Myyntituotto %



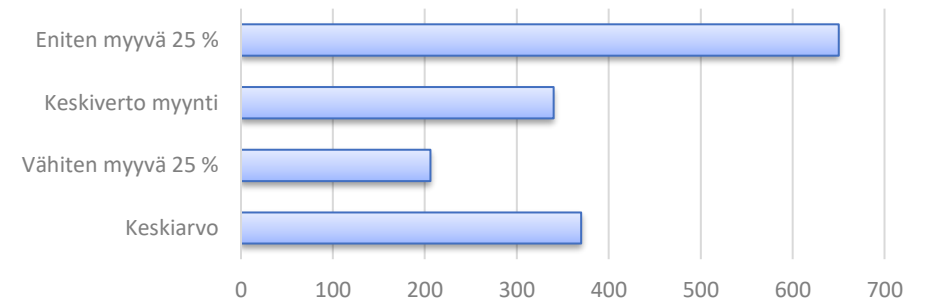
REKO-myynti % liikevaihdosta



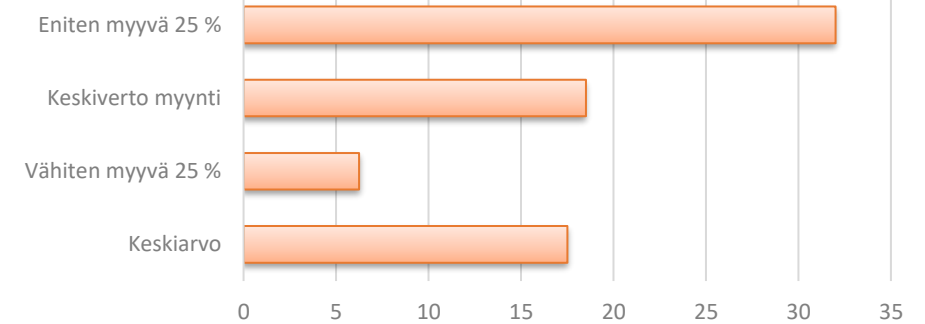
REKO-myynti €/kk



REKO-jakelu kuukaudessa (km)



REKO-jakelu kuukaudessa tunteina



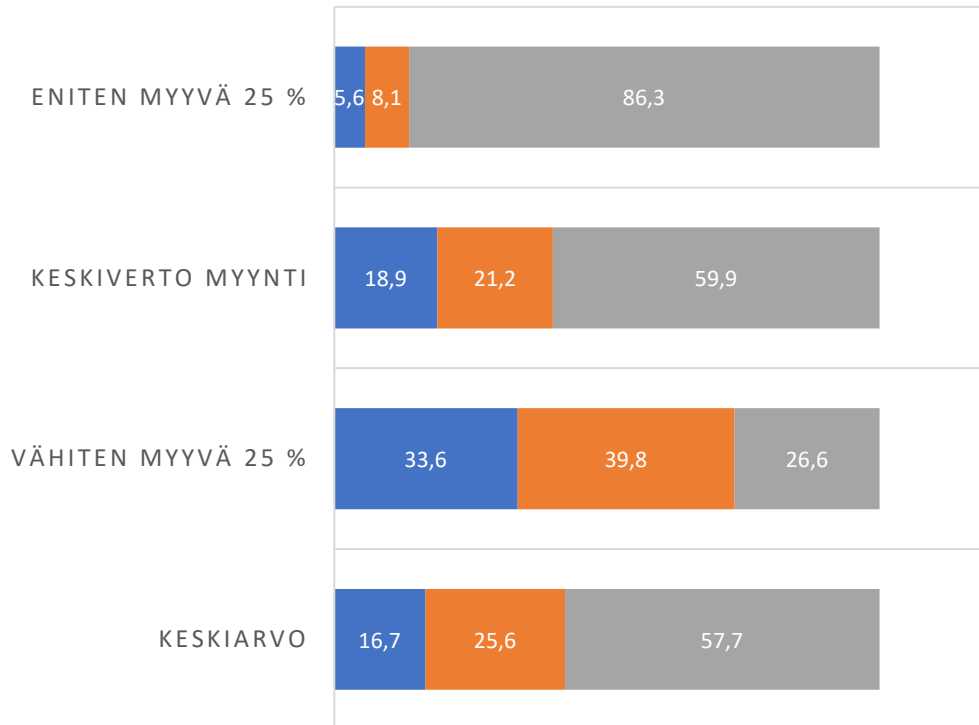
Kotieläintilat n=56

- Kotieläintilojen myyntitulo ja REKO-myynti ovat €-määräisesti selvästi muita suurempia – toisaalta REKO-myyntillä on näille tiloille pienempi merkitys
- REKO-myyntiin käytetään myös muita vähemmän aikaa, mikä näkyy hieman kohtuullisempina jakelukustannuksina
- Kotieläintuotteita myyvät käyttävät muita enemmän muuta suoramyyntiä, kuten omia verkkokauppoja ja tilamyyntiä
- Eniten myyvä neljännes kuluttaa myyntitulosta vain 14 % jakelukustannuksiin – keskiarvon ollessa 42 %.
- Vähiten myyvä neljännes kuluttaa n. 73 % myyntitulosta jakelukustannuksiin ja saa REKO-myyntistä vain hyvin pienen osuuden koko liikevaihdostaan

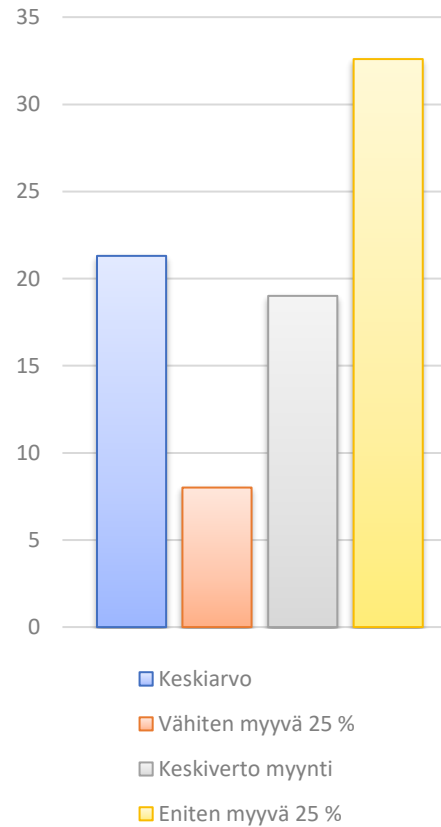
Kotieläintilat n=56

MYYNTITULON JA KUSTANNUSTEN JAKAUTUMINEN

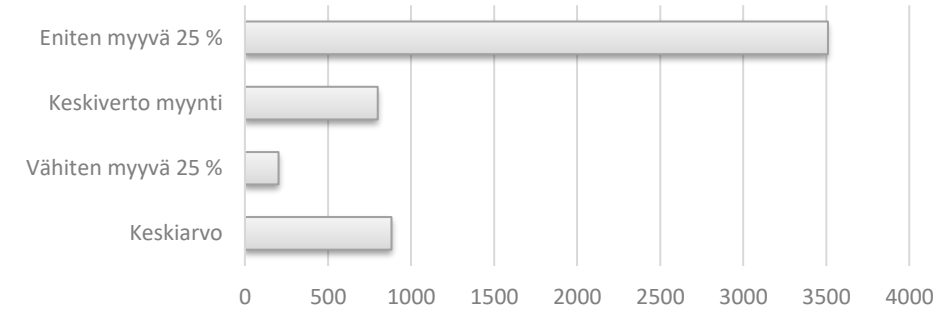
■ Ajoneuvokustannukset % ■ Työaikakustannukset % (10 €/h) ■ Myyntituotto %



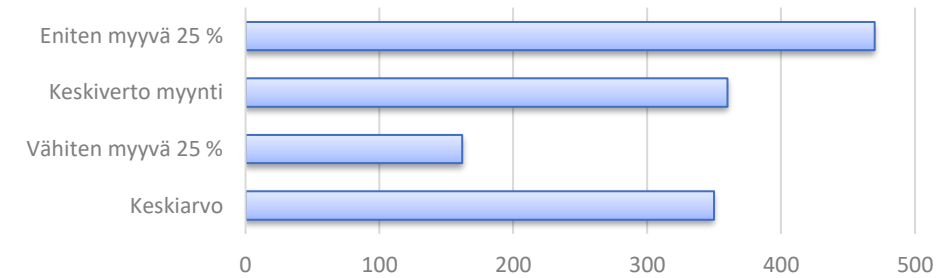
REKO-myynti % liikevaihdosta



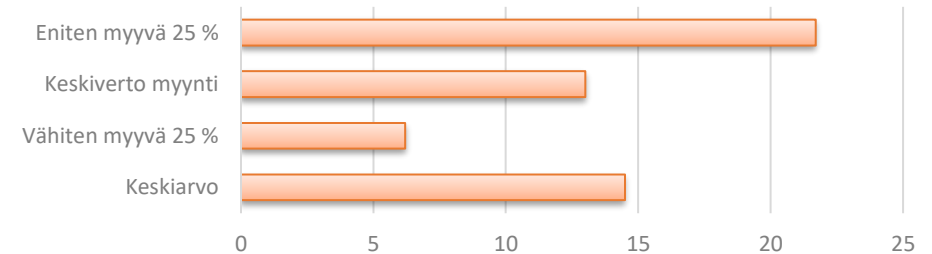
REKO-myynti €/kk



REKO-jakelu kuukaudessa (km)



Keskimääräinen REKO-jakelu kuukaudessa (h)



Vastaajien kehittämideoita

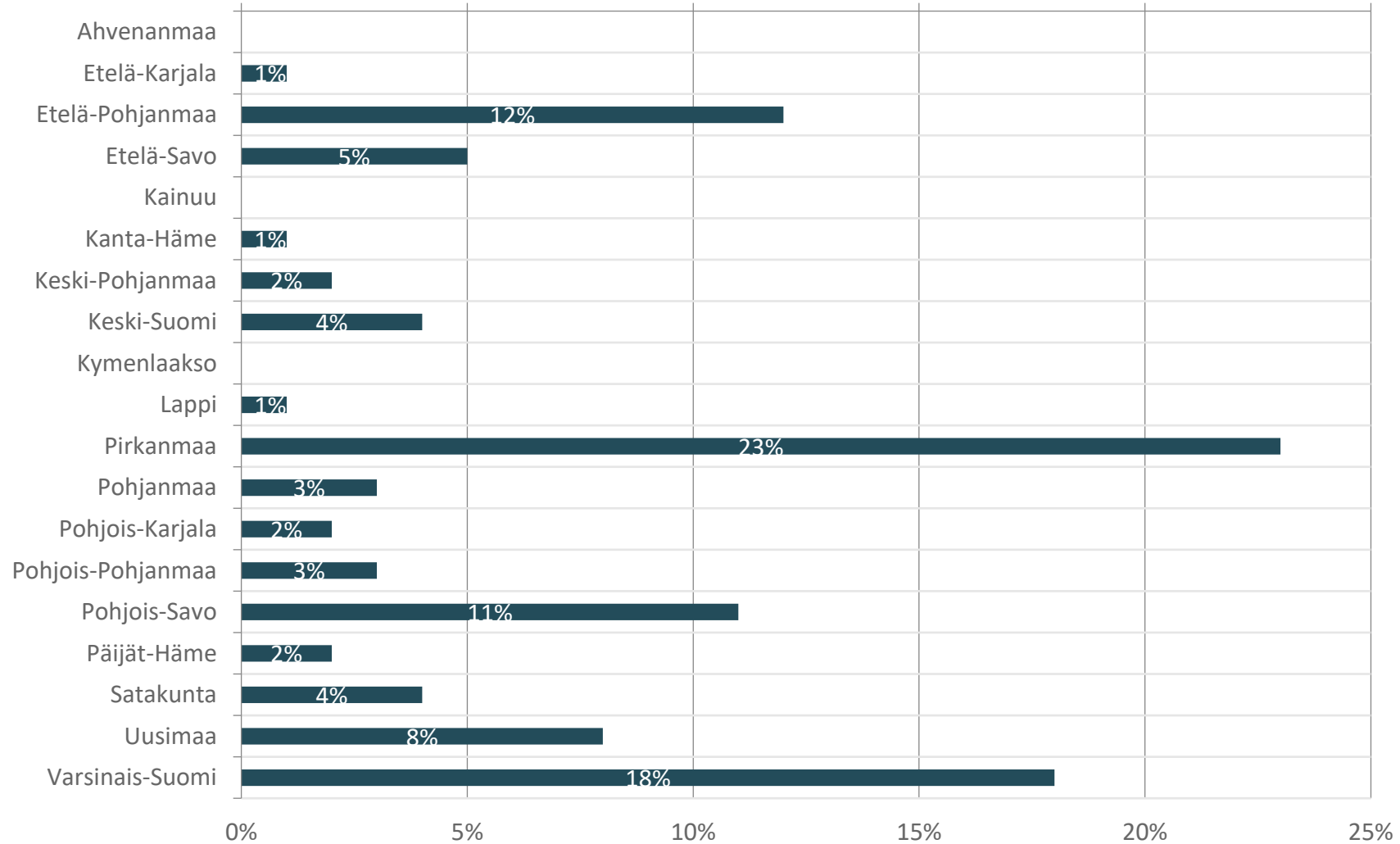
- Jäsenistä (yli 4000) vain murto-osa käy asiakkaana. Tosin ei varmaan ole tilastoja kellään. Ehdotankin että tehtäisiin tutkimus Rekon käyttäjistä. Mainontaa ehdottomasti enemmän toiminnasta.
- Ei ole ympäristönäkökulmasta vastuullinen, eikä ajan arvoin, vaikka olisi muuten kiva osallistua. Toisaalta, isot Rekot voisi ehkä järjestää useammin?
- Minua kiinnostaisi jonkun näköiset kuluttaja kyselyt mitä tuotteita esim lampaasta he haluaisivat sesongin ulkopuolella.... Ja lisä tietoja lähialueiden rekoista ylipäätään.
- Toivon harkintaa uusien tuottajien mukaan pääsyyn. Esim. naudasta ei voi keksiä uutta, mutta jos uusi tuottaja on lähempää kun vanha ja sitoutuu pitämään hintansa samoina kun vanha, miksi ei anneta edes mahdollisuutta?
- Tärkeää, että tuottajat eivät kilpaile keskenään.
- Vaihtoehto FB:lle lisäisi varmasti myyntiä, alkuperäinen alusta ei ole nykyään paras ratkaisu - suunta verkkovarausjärjestelmään.,
- Tarvitaan läpinäkyvyyttä ja yhdessä tekemistä. Pelkällä facebook ryhmän perustamalla ei voi tulla koko alueen johtajaksi.

TEKNINEN RAPORTTI
REKO tuottajakysely 2020

Vastaajien kokonaismäärä: 120

1. Maakunta

Vastaajien määrä: 120



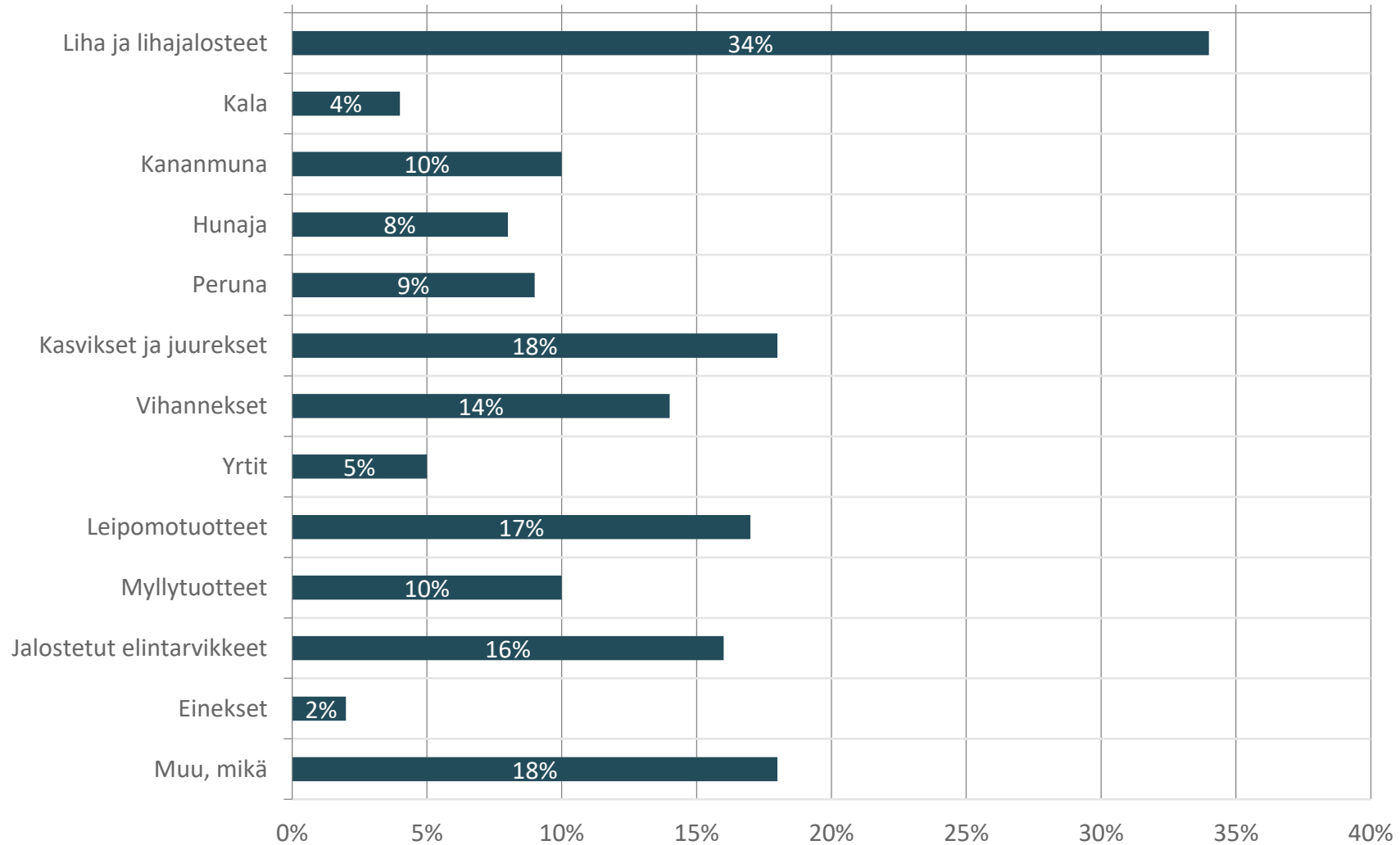
1. Maakunta

Vastaajien määrä: 120

	n	Prosentti
Ahvenanmaa	0	0%
Etelä-Karjala	1	0,83%
Etelä-Pohjanmaa	15	12,5%
Etelä-Savo	6	5%
Kainuu	0	0%
Kanta-Häme	1	0,83%
Keski-Pohjanmaa	2	1,67%
Keski-Suomi	5	4,17%
Kymenlaakso	0	0%
Lappi	1	0,83%
Pirkanmaa	28	23,34%
Pohjanmaa	4	3,33%
Pohjois-Karjala	2	1,67%
Pohjois-Pohjanmaa	4	3,33%
Pohjois-Savo	13	10,83%
Päijät-Häme	2	1,67%
Satakunta	5	4,17%
Uusimaa	10	8,33%
Varsinais-Suomi	21	17,5%

2. Toimiala (voit valita useita)

Vastaajien määrä: 120, valittujen vastausten lukumäärä: 197



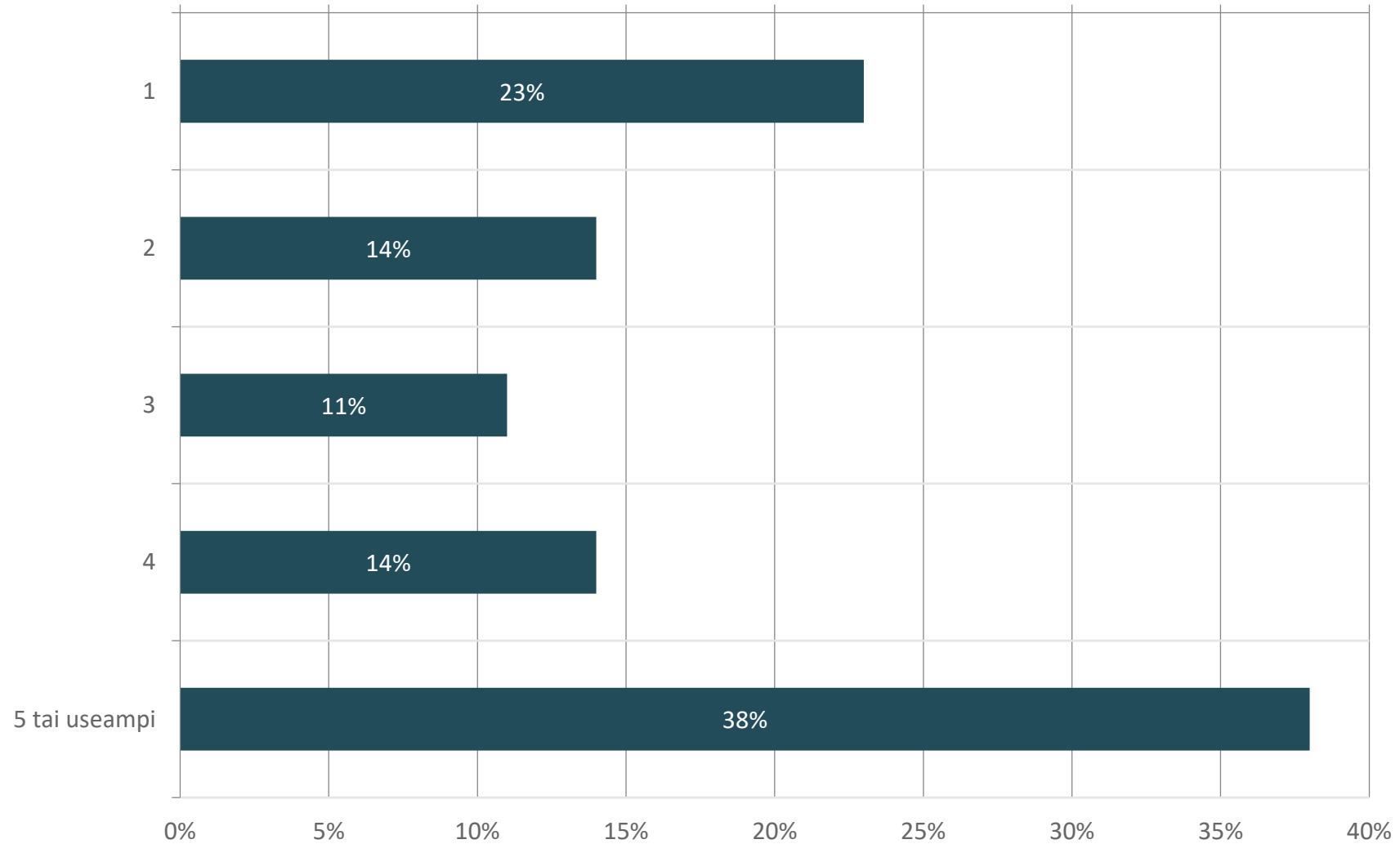
2. Toimiala (voit valita useita)

Vastaajien määrä: 120, valittujen vastausten lukumäärä: 197

	n	Prosentti
Liha ja lihajalosteet	41	34,17%
Kala	5	4,17%
Kananmuna	12	10%
Hunaja	10	8,33%
Peruna	11	9,17%
Kasvikset ja juurekset	21	17,5%
Vihannekset	17	14,17%
Yrtit	6	5%
Leipomotuotteet	20	16,67%
Myllytuotteet	12	10%
Jalostetut elintarvikkeet	19	15,83%
Einekset	2	1,67%
Muu, mikä	21	17,5%

3. Monessako REKO-renkaassa myyt tuotteita?

Vastaajien määrä: 120



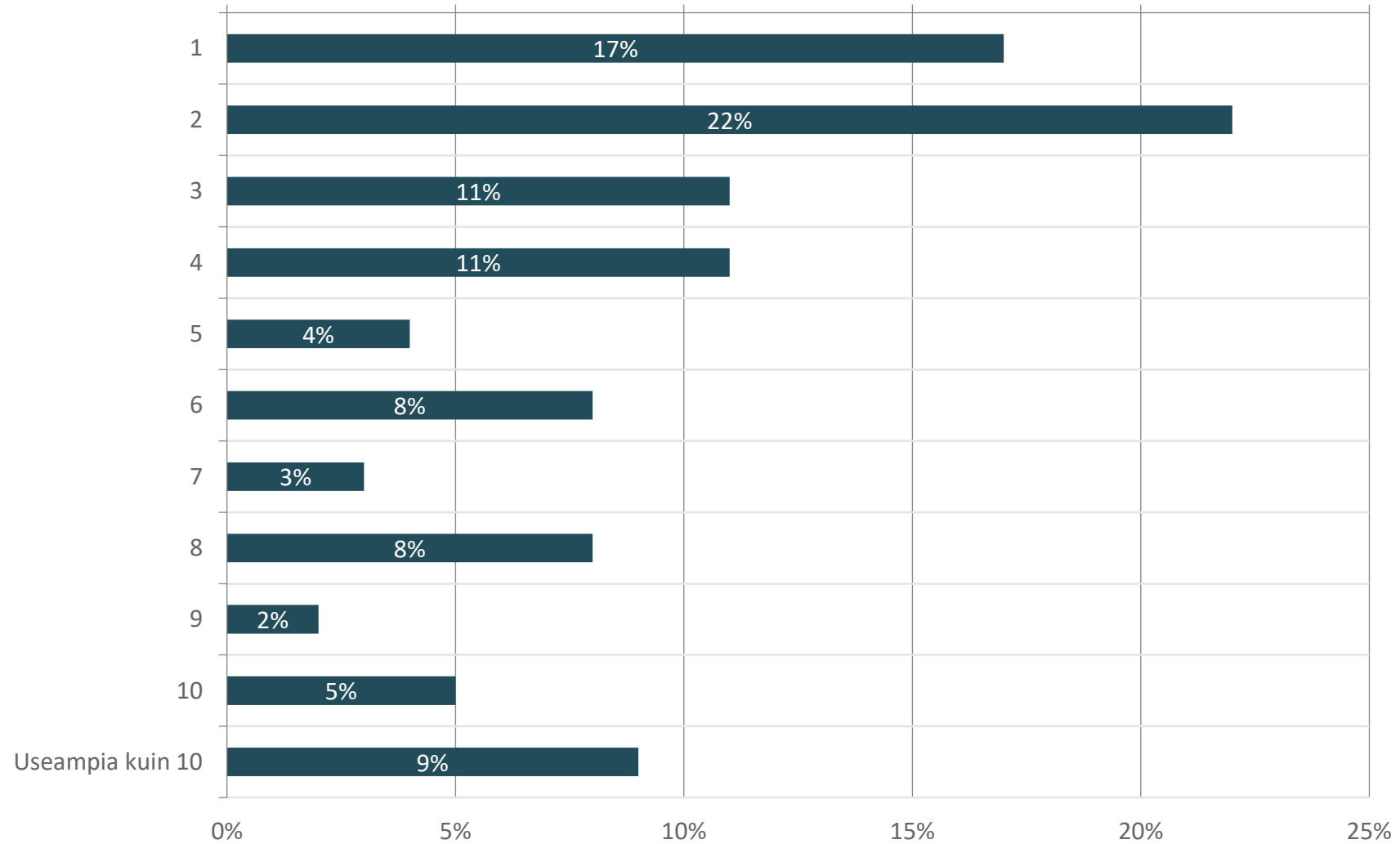
3. Monessako REKO-renkaassa myyt tuotteita?

Vastaajien määrä: 120

	n	Prosentti
1	27	22,5%
2	17	14,17%
3	13	10,83%
4	17	14,17%
5 tai useampi	46	38,33%

4. Montako jakelukierrosta ajat kuukaudessa?

Vastaajien määrä: 120



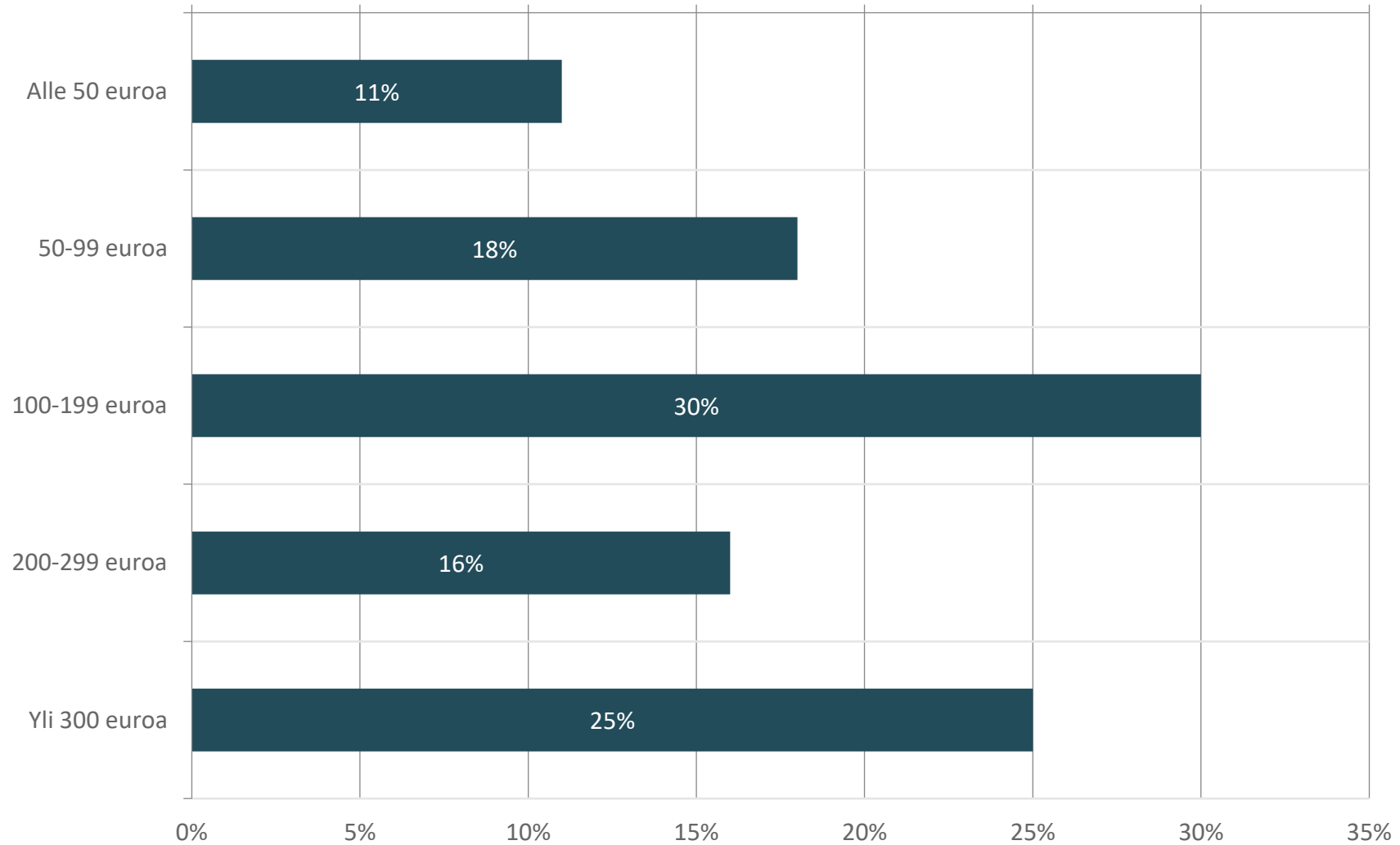
4. Montako jakelukierrosta ajat kuukaudessa?

Vastaajien määrä: 120

	n	Prosentti
1	21	17,5%
2	26	21,67%
3	13	10,83%
4	13	10,83%
5	5	4,17%
6	10	8,33%
7	4	3,33%
8	9	7,5%
9	2	1,67%
10	6	5%
Useampia kuin 10	11	9,17%

5. Mikä on keskimääräinen myyntisi yhdellä jakelukierroksella

Vastaajien määrä: 120



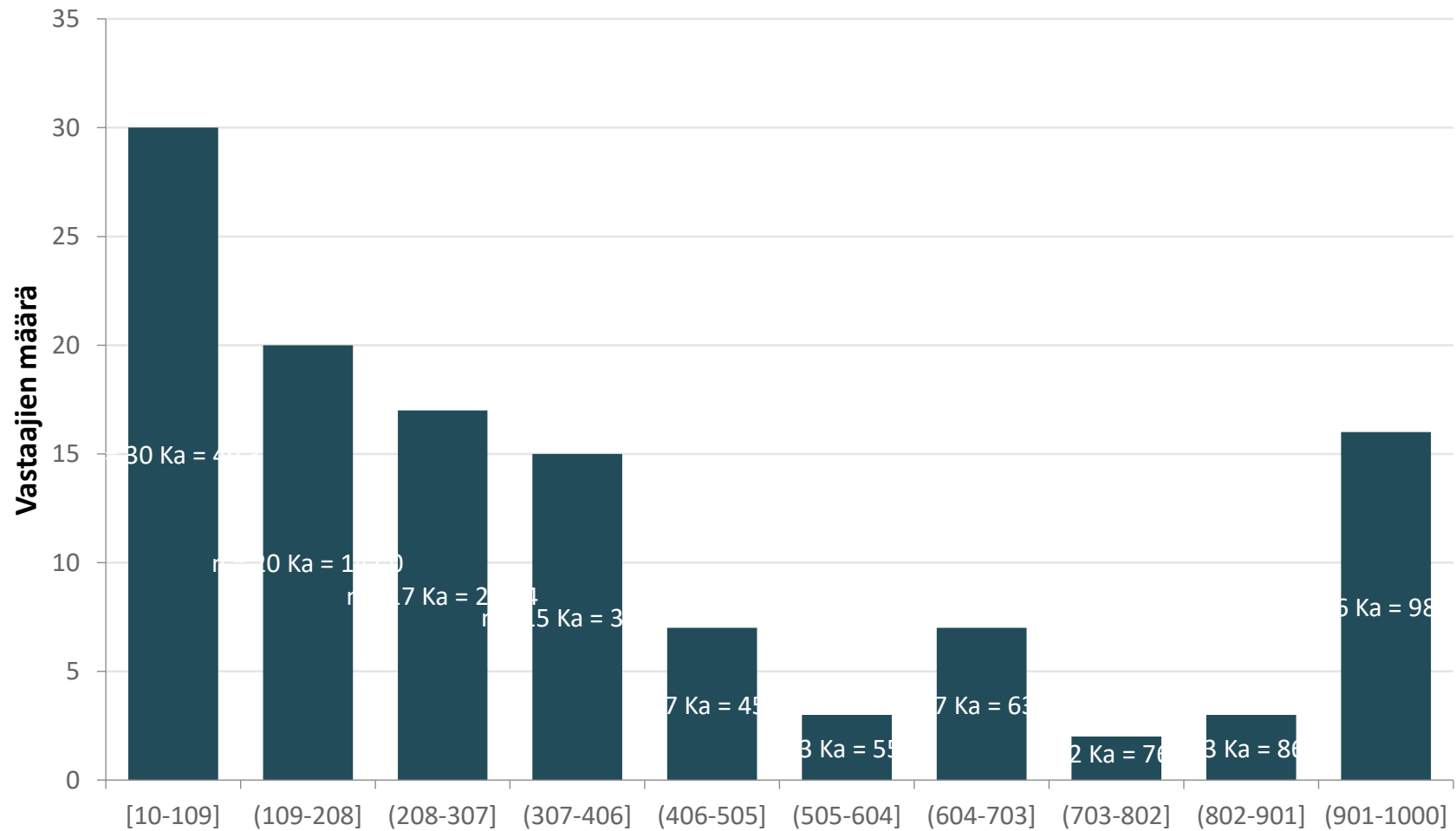
5. Mikä on keskimääräinen myyntisi yhdellä jakelukierroksella

Vastaajien määrä: 120

	n	Prosentti
Alle 50 euroa	13	10,84%
50-99 euroa	22	18,33%
100-199 euroa	36	30%
200-299 euroa	19	15,83%
Yli 300 euroa	30	25%

6. Montako kilometriä ajat keskimäärin kuukaudessa REKO-jakelukierroksia?

Vastaajien määrä: 120



6. Montako kilometriä ajat keskimäärin kuukaudessa REKO-jakelukierroksia?

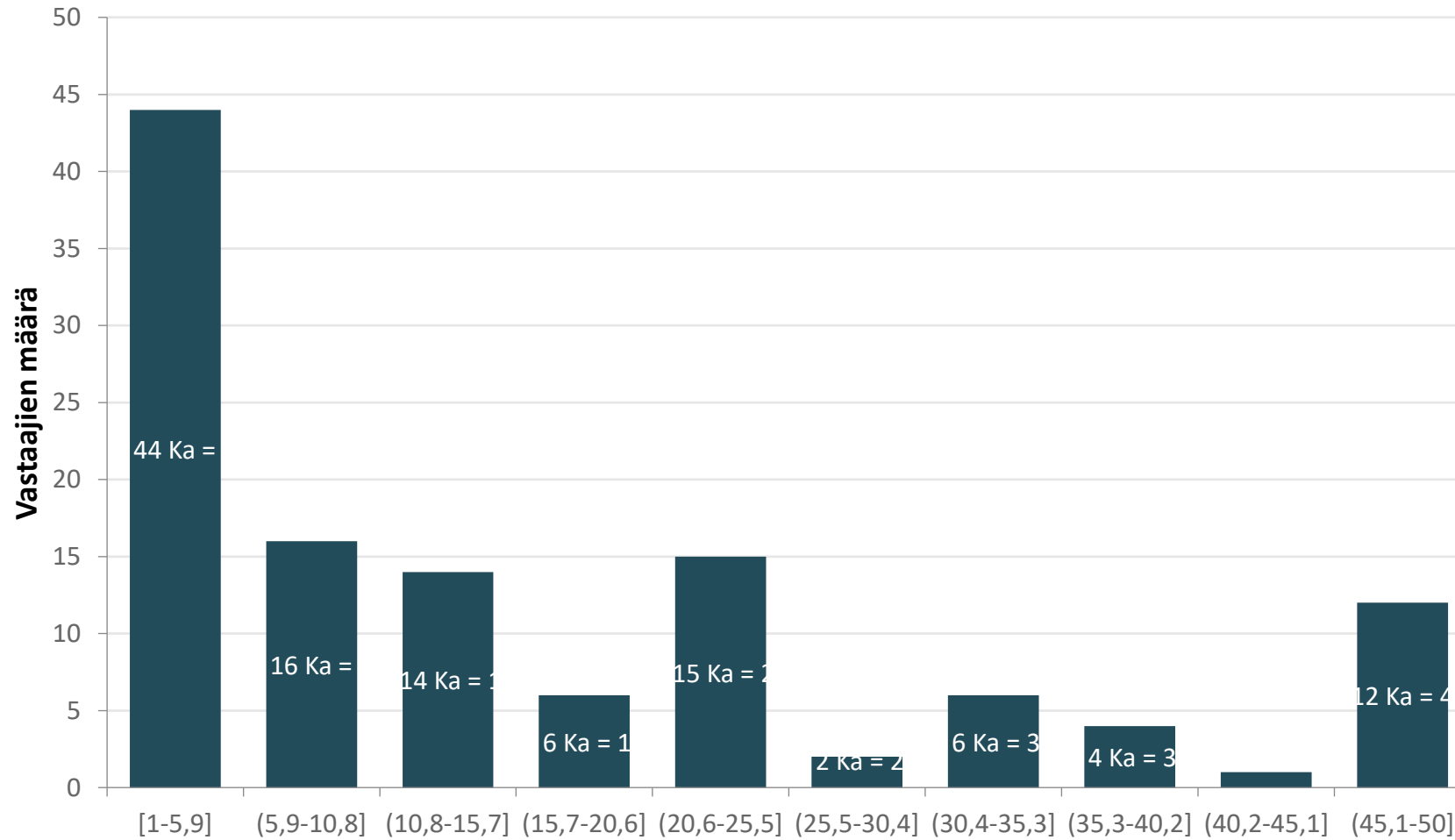
Vastaajien määrä: 120

Minimiarvo	Maksimiarvo	Keskiarvo	Mediaani	Summa	Keskihajonta
10	1000	359,17	260	43100	320,14

Liukukytkimen arvon lukumäärä:km	n	Prosentti
10	5	4,17%
20	4	3,34%
30	3	2,5%
40	1	0,84%
50	4	3,34%
60	4	3,34%
70	2	1,67%
80	1	0,84%
90	4	3,34%
100	2	1,67%
110	3	2,5%
120	3	2,5%
130	3	2,5%
140	3	2,5%
150	1	0,84%
160	2	1,67%
170	0	0%

7. Montako tuntia käytät jakelukierroksiin kuukaudessa?

Vastaajien määrä: 120



7. Montako tuntia käytät jakelukierroksiin kuukaudessa?

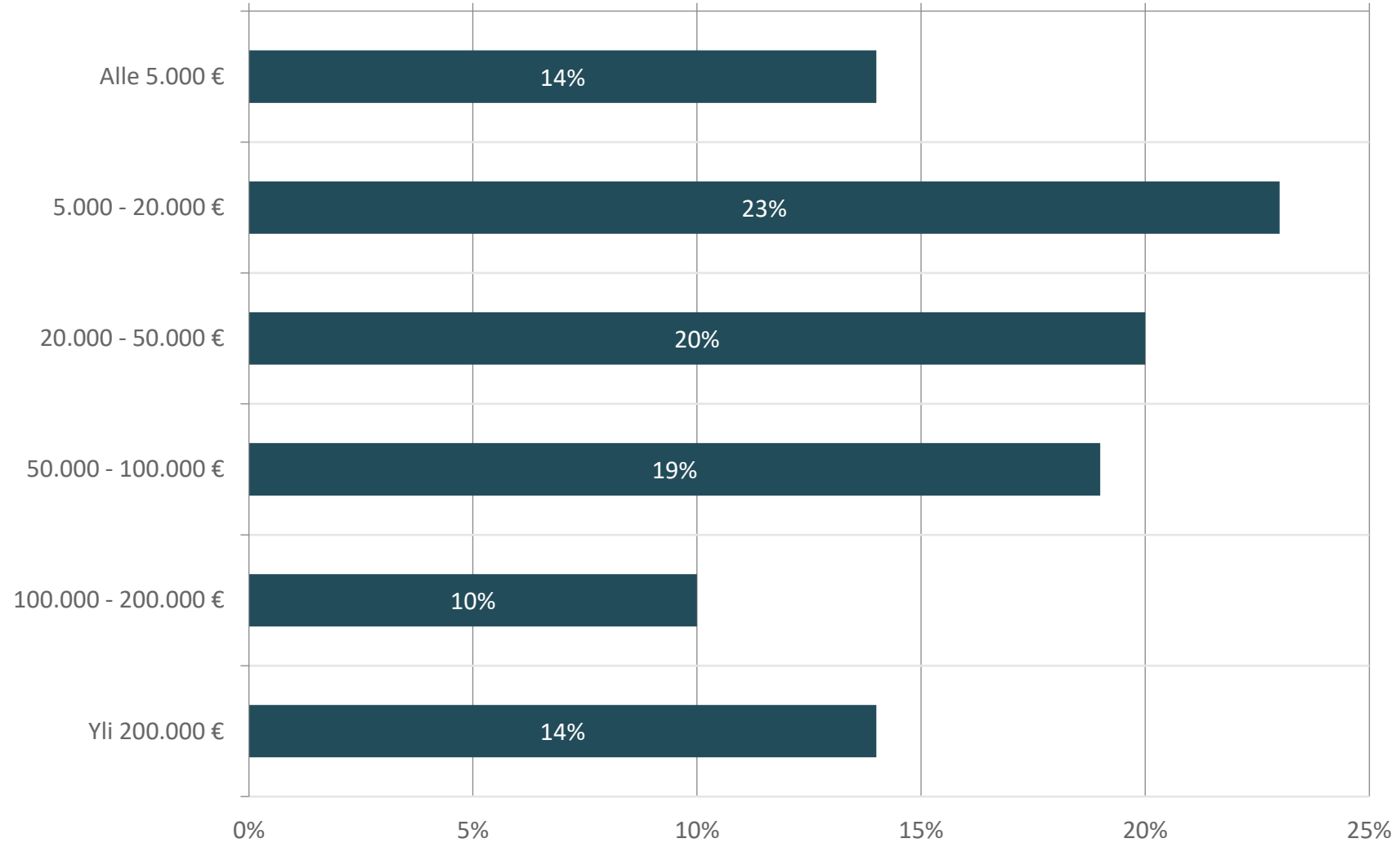
Vastaajien määrä: 120

Minimiarvo	Maksimiarvo	Keskiarvo	Mediaani	Summa	Keskihajonta
1	50	16,33	10	1960	15,16

Liukukytkimen arvon lukumäärä:h	n	Prosentti
1	8	6,67%
3	21	17,5%
5	15	12,5%
7	7	5,83%
9	9	7,5%
11	2	1,67%
13	7	5,83%
15	5	4,17%
17	3	2,5%
19	3	2,5%
21	6	5%
23	5	4,17%
25	4	3,34%
27	1	0,83%
29	1	0,83%
31	2	1,67%
33	1	0,83%

8. Yrityksesi liikevaihto

Vastaajien määrä: 120



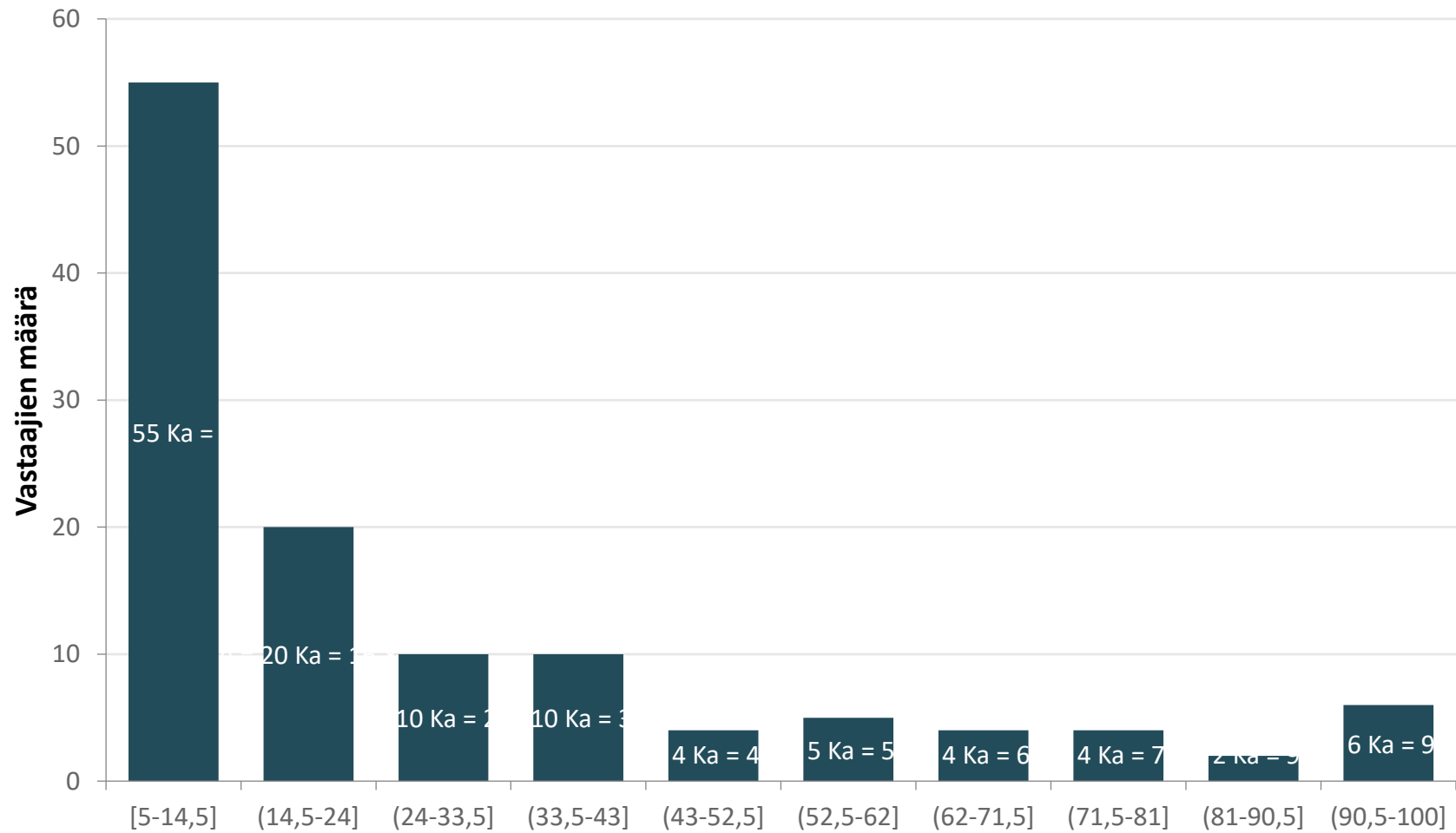
8. Yrityksesi liikevaihto

Vastaajien määrä: 120

	n	Prosentti
Alle 5.000 €	17	14,16%
5.000 - 20.000 €	27	22,5%
20.000 - 50.000 €	24	20%
50.000 - 100.000 €	23	19,17%
100.000 - 200.000 €	12	10%
Yli 200.000 €	17	14,17%

9. Arvio REKO-myyntin osuudesta liikevaihdostasi %

Vastaajien määrä: 120



9. Arvio REKO-myyntin osuudesta liikevaihdostasi %

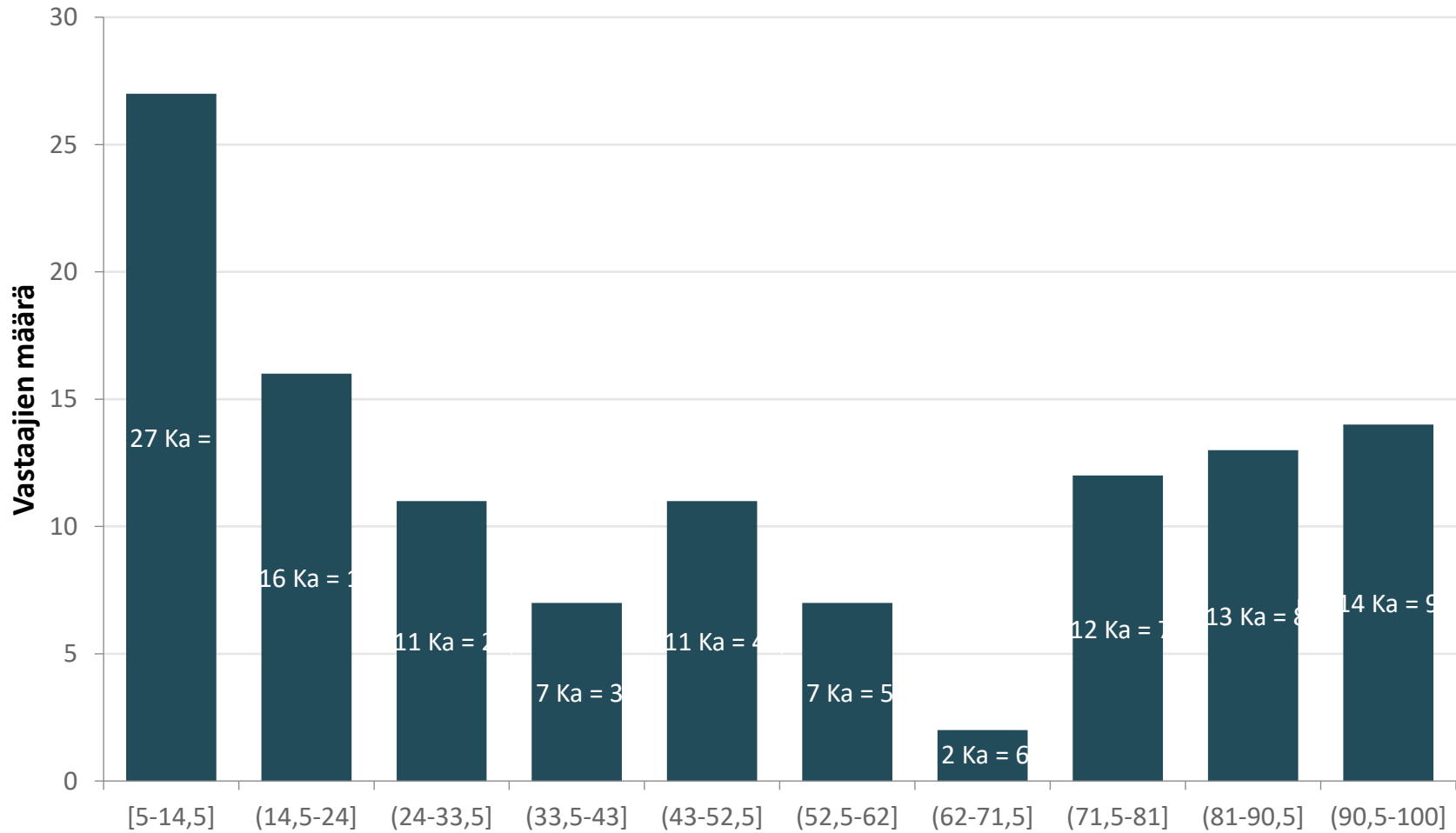
Vastaajien määrä: 120

Minimiarvo	Maksimiarvo	Keskiarvo	Mediaani	Summa	Keskihajonta
5	100	26,5	15	3180	27,36

Liukukytken arvon lukumäärä:%	n	Prosentti
5	38	31,67%
10	17	14,17%
15	13	10,83%
20	7	5,83%
25	3	2,5%
30	7	5,83%
35	8	6,67%
40	2	1,67%
45	1	0,83%
50	3	2,5%
55	2	1,67%
60	3	2,5%
65	1	0,83%
70	3	2,5%
75	3	2,5%
80	1	0,83%
85	0	0%

10. Arvio kaiken suoramyyntin osuudesta liikevaihdosta %

Vastaajien määrä: 120



10. Arvio kaiken suoramyyntin osuudesta liikevaihdosta %

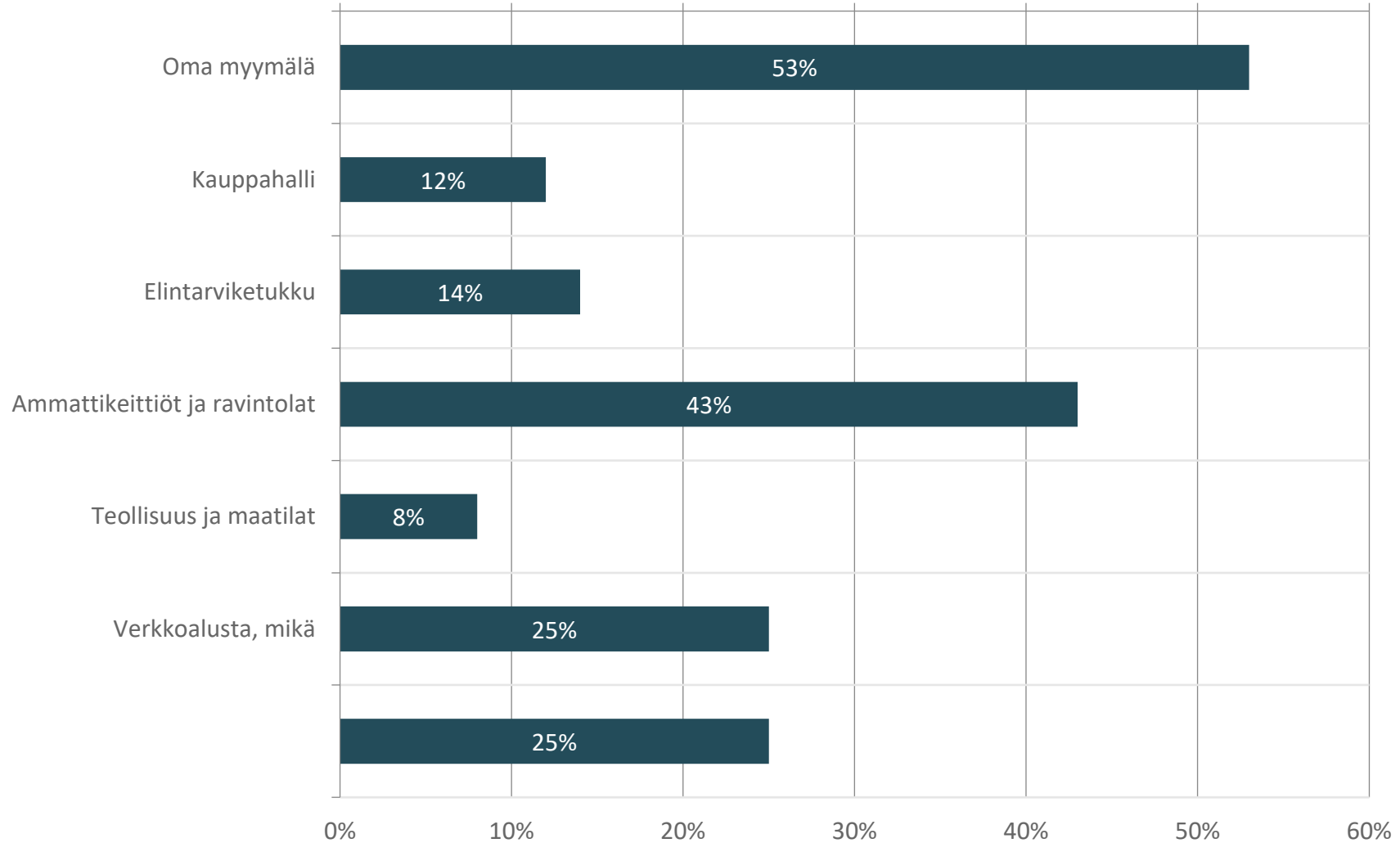
Vastaajien määrä: 120

Minimiarvo	Maksimiarvo	Keskiarvo	Mediaani	Summa	Keskihajonta
5	100	46,88	40	5625	33,58

Liukukytken arvon lukumäärä:%	n	Prosentti
5	13	10,84%
10	14	11,67%
15	6	5%
20	10	8,33%
25	5	4,17%
30	6	5%
35	1	0,83%
40	6	5%
45	3	2,5%
50	8	6,67%
55	4	3,33%
60	3	2,5%
65	1	0,83%
70	1	0,83%
75	4	3,33%
80	8	6,67%
85	2	1,67%

11. Käytätkö muita myyntikanavia?

Vastaajien määrä: 105, valittujen vastausten lukumäärä: 189



11. Käytätkö muita myyntikanavia?

Vastaajien määrä: 105, valittujen vastausten lukumäärä: 189

	n	Prosentti
Oma myymälä	56	53,33%
Kauppahalli	13	12,38%
Elintarviketukku	15	14,29%
Ammattikeittiöt ja ravintolat	45	42,86%
Teollisuus ja maatilat	8	7,62%
Verkkoalusta, mikä	26	24,76%